

## Was ist Geocaching?

Geocaching ist ein Spiel, das zu jeder Zeit und an jedem Ort stattfinden kann. Über ein Smartphone oder Computer meldet man sich zunächst kostenlos auf [www.geocaching.com](http://www.geocaching.com) an. Dann wird ein Geocache ausgewählt, der gesucht werden soll. Das Navigieren zum Schatz wird von einem Smartphone oder GPS-Gerät übernommen. Diese Geocaches gibt es in verschiedenen Größen, Formen und Schwierigkeitsgraden. In vielen Caches befindet sich mindestens ein Logbuch, in welchem der eigene Nickname verewigt wird. In einigen Geocaches befinden sich Tauschgegenstände, wobei im Gegenzug wieder etwas abgelegt werden soll. Wurde ein Geocache erfolgreich gefunden, so kann der Fund im Internet registriert werden, um nicht den Überblick zu verlieren. Achtung: Suchtgefahr!

## Was ist ein Travel-Bug?

Ein Travel-Bug ist ein verfolgbarer Anhänger, welcher an einem beliebigen Gegenstand befestigt wird. Dies ermöglicht es, diesen Gegenstand mithilfe eines Tracking-codes auf Geocaching.com zu registrieren und später immer wieder zu loggen. Dieser Gegenstand wird zu einem Mitreisenden, der von Geocache zu Geocache reist, wenn der Behälter dafür groß genug ist. Im Internet lässt sich die Reise, meist auch in entfernte Länder, jederzeit verfolgen

## Was sind Geocoins?

Geocoins funktionieren grundsätzlich genauso wie ein Travel-Bug. Der Unterschied besteht darin, dass eine Geocoin eine von Geocachern oder Geocaching-Gruppen erstellte spezielle Medaille ist. Sie besitzen eine eingravierte Tracking-Nummer, mit der sie über Geocaching.com verfolgt werden können. Diese Geocoins sind teilweise sehr aufwändig gestaltet und nicht selten geliebte Einzelexemplare. Ihre Reise, welche meist mit einer Mission verbunden ist, lässt sich ebenfalls verfolgen.

## Eine Geocoin aktivieren/auf die Reise schicken:

1. Anmeldung oder Registrierung erfolgt auf [www.geocaching.com](http://www.geocaching.com). Dabei ist auch die Verknüpfung mit einem Facebook-Account möglich
2. Auf der Startseite über „Spielen“ → „Trackables verwalten“ gelangt man zu nebenstehender Übersicht.

Jeder neu erworbene Geocoin muss zuerst aktiviert werden. Dies geschieht entweder direkt über die Internetseite des Herstellers, im Fall der Schmetterlings-Coins wäre dies [www.MyGeocoin.de](http://www.MyGeocoin.de) oder direkt über [www.geocaching.com](http://www.geocaching.com). Zum Aktivieren geht man nun auf „Rufe einen Aktivierungscode ab“.

**Willkommen, Besucher!**  
Anmelden | Benutzerkonto erstellen

Mit Facebook einloggen

### Trackables

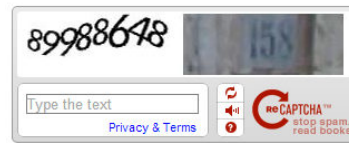
Geocoins	Travel Bug®	Werbeartikel
<p>Sammelbare Geocoins gibt es in allen Formen und Größen, und sie können genauso wie Travelbugs nachverfolgt werden. Hier kannst Du eine Geocoin loggen, die Du gefunden hast, eine neue Geocoin aktivieren, Geocoins in Deiner Nähe lokalisieren und herausfinden, wie Du Deine eigene Geocoin kreierst.</p> <ul style="list-style-type: none"><li>• <a href="#">Geocoin-Homepage</a></li><li>• <a href="#">Häufig gestellte Fragen zu Geocoins</a></li><li>• <a href="#">Wie man eine Geocoin loggt</a></li><li>• <a href="#">Geocoin-Foren</a></li><li>• <a href="#">Rufe einen Aktivierungscode ab</a></li></ul>	<p>Ein Travel Bug ist ein Trackable der von Ort zu Ort reist und auf dem Weg Geschichten sammelt. Hier kannst Du Deine eigene Geschichte hinzufügen oder die Abenteuer jedes Travel Bugs indirekt miterleben.</p> <ul style="list-style-type: none"><li>• <a href="#">Travel Bug-Homepage</a></li><li>• <a href="#">Häufig gestellte Fragen zu Travel-Bugs®</a></li><li>• <a href="#">Travel Bugs bestellen</a></li><li>• <a href="#">Wie man einen Travel-Bug loggt</a></li><li>• <a href="#">Travel-Bug-Galerie besuchen</a></li><li>• <a href="#">Travel-Bug-Foren</a></li></ul>	<p>Von Zeit zu Zeit veranstaltet Groundspeak verschiedene Werbeaktionen unter Einbeziehung von Trackables. Hier findest Du Informationen über alle bisherigen und aktuellen Werbeaktionen mit <a href="http://Geocaching.com-Trackables">Geocaching.com-Trackables</a>.</p> <ul style="list-style-type: none"><li>• <a href="#">"Garmin UK"-Geocoin-Kampagne</a></li><li>• <a href="#">GEICO Find the Gecko Sweepstakes</a></li><li>• <a href="#">Jeep 4 X 4 Geocaching Challenge</a></li><li>• <a href="#">Superchips Explore the Trails and Win</a></li><li>• <a href="#">See More...</a></li></ul>

3. Auf der folgenden Seite wird man aufgefordert den Captcha-Code sowie die auf jedem Geocoin angegebene Tracking-Nummer in das dafür vorgesehene Feld einzugeben.

### Aktivierungscode verloren

333HalfAngel, herzlichen Glückwunsch zum Kauf Deiner Trackables.

Gib die Tracking-Nummer eines Trackables in das Feld unten ein und klicke auf den "Los" Button, um den Aktivierungscode zu erhalten.



Trackingnummer:

4. Nach Erhalt des Aktivierungscode wird der Coin aktiviert. Dies geschieht auf derselben Seite wie unter 2. abgebildet. Unter dieser Übersicht finden sich weitere Eingabemöglichkeiten. Bei „Trackable aktivieren“ wird nun der erhaltene Aktivierungscode eingeben.

Gib die Trackingnummer des Gegenstands ein:

*Die 'Trackingnummer' ist eine einmalige Buchstaben- und Zahlenkombination, die auf jedem (tr*

Suche nach einem Trackable anhand des Namens:

Trackable aktivieren:

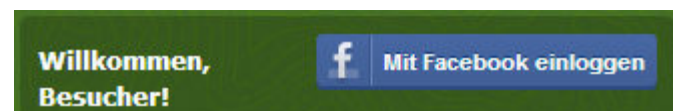
5. Auf der nächsten Seite können Angaben zum Geocoin gemacht werden. Beispielsweise kann ein Foto hinzugefügt werden oder die Aufgabe des Coins wird bestimmt (zum Beispiel Reise durch alle Bundesländer).
6. Die Geocoin kann nun auf die Reise geschickt werden indem sie in einen Cache abgelegt oder auf Events getauscht wird. Es besteht zudem die Möglichkeit den Coin zu „Discovern“, wobei die Coin von Geocachern nur gesehen, jedoch nicht transportiert wird.

### Eine Geocoin loggen:

1. Anmeldung oder Registrierung erfolgt auf [www.geocaching.com](http://www.geocaching.com)
2. Auf der Startseite über „Spielen“ → „Trackables verwalten“ gelangt man zu nebenstehender Übersicht.

Über die unteren Suchfelder besteht nun die Möglichkeit den zu loggenden Coin zu suchen. Dies kann durch Eingabe der Tracking-Nummer oder über den Namen des Geocoins erfolgen.

3. Wurde die Coin gefunden, kann man ihn auf dieser Seite loggen. Der Eigentümer der Coin wird nun benachrichtigt und kann die Reise seiner Münze verfolgen.



Gib die Trackingnummer des Gegenstands ein:

*Die 'Trackingnummer' ist eine einmalige Buchstaben- und Zahlenkombination, die auf jedem (tr*

Suche nach einem Trackable anhand des Namens:

Trackable aktivieren:

### Neuen Log-Eintrag schreiben

Listing: [My Personal Geocoin](#) von [333HalfAngel](#)

Logtyp:

Logdatum:  (dd/MM/yyyy)

Trackingnummer:

Text: [Smilie einfügen](#)

### **Eine Geocoin verfolgen:**

Für jede Coin hat der Eigentümer die Möglichkeit, über Geocaching.com die Reise zu verfolgen. Außerdem können einige Details, wie die Mission oder die Beschreibung dort bearbeitet werden. Auf einer Weltkarte wird dargestellt, wo die Geocoin bereits überall gewesen war. Des Weiteren können die Geocacher bei jedem Ortswechsel der Coin einen Eintrag schreiben und Bilder hochladen, sofern sie dies möchten.

### **Eine Geocoin ohne Geocaching.com-Account verfolgen:**

Bis jetzt ist es technisch nicht möglich die Reise eines Geocoins ohne eigenen Account auf [www.geocaching.com](http://www.geocaching.com) zu verfolgen. Der Thüringer Geocaching Verein e. V. bietet Besitzern eines Schmetterlings-Coins ohne eigenen Geocaching.com-Account an, die Coin zu aktivieren und über den Account des Vereins zu registrieren. Anschließend kann der Käufer die Geocoin in einem Geocache auf die Reise schicken. Sollte das Geocaching absolutes Neuland sein, so kann auch ein Ausflug zusammen mit einem Vereinsmitglied organisiert werden. Grundsätzlich helfen wir immer bei Fragen weiter. Einfach eine Nachricht an [info@tgcv.de](mailto:info@tgcv.de) senden. Außerdem bieten wir an, den Eigentümer regelmäßig über die Bewegungen seines Schmetterlings-Geocoins zu informieren.

Es bedankt sich ganz herzlich das Projektteam!

Thüringer Geocaching Verein e. V.  
Round Table 211 Erfurt